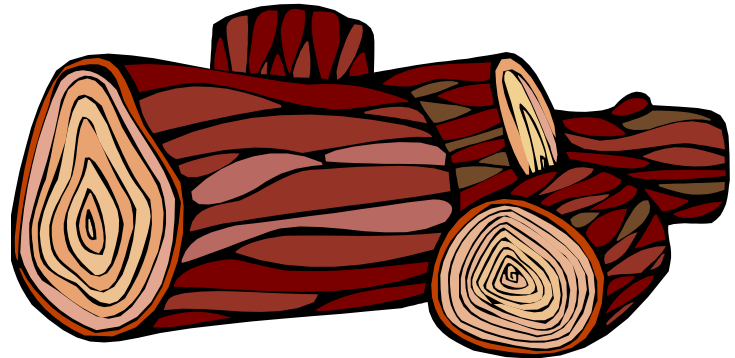




Hur gammalt är trädet?

Räkna årsringar: Ett ganska välkänt fenomen är ju att ett träd växer till lite olika fort vid olika tider på året. Trädet växer inte bara på höjden utan också tjockleken på stammen växer under varje år. Mest växer stammens tjocklek på våren, då bildas ett ljus lager med stora celler vid tillväxtlagret alldeles innanför trädets bark. Under sommar och höst växer trädets tjocklek bara lite grand och ett mörkare tunt skikt bildas alldeles under barken. Under vintern växer inte trädet alls.



Detta sätt att växa olika mycket under olika årstider och därav olika färg på tillväxtlagret gör att det är ganska lätt på flera trädslag att räkna hur många år ett träd är. Ringarna kallar man för årsringar och på t.ex. gran och tall är de lätta att räkna. På en del lövträd framträder inte årsringarna så tydligt och på t.ex. björk är de mycket svåra att se.

Uppgift: Prova att räkna årsringar på en stubbe av t.ex. gran eller tall. Hur gammalt var detta träd när man fällde det?

Varför har trädet tjockare årsringar åt ett håll och tunnare åt ett annat?

En gran kan bli riktigt gammal, olika uppgifter förekommer men ca 250 år om den får växa ifred är inte ovanligt.

Tallen blir också mycket gammal och är ett mycket använt träslag för bostäder och andra byggnader. Veden är ju gulvit men efter en 35-45 år bildar tallen en brunare s.k. kärnved som är hårt och motståndskraftigt mot röta. Därför har stubben en mörkare ved in mot centrum. Kan du hitta kärnveden på en stubbe?



2003-03-31/Bengt Malmqvist